



## Описание

**Основные свойства** – пластификация и водоредуцирование;

Повышение подвижности б/с	с П-1 до П-4
Сокращение расхода воды	до 15%
Сокращение расхода цемента	до 15%
Морозостойкость	Увеличение на 1 марку
Водонепроницаемость	Увеличение на 1-2 ступени
Взаимодействие с арматурой	Пассивирование арматуры

## Область применения

- » При изготовлении всех видов сборных ж/б конструкций и изделий из тяжёлого бетона;
- » При производстве товарного бетона;

## Преимущества

- » Высокая удельная экономичность применения, особенно на низкомарочных бетонах;
- » Стабильные показатели работы во всех классах бетонов: от В7,5 и выше;
- » Введение добавки не приводит к повышенному воздуховлечению;
- » Устойчиво работает при широком температурном диапазоне ТВО: от 40°C до 70°C;
- » Позволяет перейти на «облегчённую» изотермию;
- » Хорошо совместима со всеми видами цемента, включая добавочные, шлакопортландцементы и др.;
- » В конструктивных бетонах позволяет снизить расход цемента до 15%;
- » Позволяет увеличить сохраняемость смеси в 1,5- 2 раза относительно бездобавочного состава;
- » При использовании пластифицирующего эффекта - снижает время вибрирования изделий, облегчает уплотнение бетона;
- » Повышает водонепроницаемость и морозостойкость бетона;
- » Добавка не горюча. Практически без запаха;

## Дозировка и введение добавки

При производстве изделий во внутривзаводском цикле: от **0,3** до **1 %** от массы цемента жидкой добавки.

При необходимости увеличения сохраняемости смеси применять дозировку от **1%** до **1,2 %**.

Добавка вводится вместе с водой затворения. Для увеличения эффекта применения добавки, добавку следует вводить с последней третью воды.

## Товарное описание

Агрегатное состояние	Жидкость
Цвет	Тёмно-коричневый
Водородный показатель, ед. рН, не менее	4,5
Содержание Cl <sup>-</sup> , % не более	0,1
Массовая доля сухих веществ, %	30 ± 2
Плотность, кг/м <sup>3</sup>	1140 ± 10
Температура хранения, °С	от +5°C до +40°C
Упаковка	Пластиковые ёмкости 5, 10, 20, 220 и 1000 кг

## Гарантийные обязательства и условия хранения

Гарантийный срок хранения 1 год с даты производства.

По истечении гарантийного срока хранения, добавка может быть использована по назначению, после установления соответствия показателей эффективности требованиям ТУ.

## Совместимость с другими продуктами

Производителем исследовалась совместимость только с продукцией «СКТ-Стандарт». Совместимость с продукцией других производителей – не проверялась.

«ХИДЕТАЛ-П-1» совместим:

- » с «ХИДЕТАЛ-П-7» - ускорителем твердения;
- » с «ЗИМНЕЙ-П-3» - противоморозной добавкой, с целью снижения В/Ц для зимнего бетонирования;
- » с «ХИДЕТАЛ-П-8» - для повышения F и W;

## Анализ набора прочности

Исследование кинетики нарастания прочности бетонов, модифицированных «ХИДЕТАЛ-П-1» исследовалась в двух аспектах:

- » пластифицированная смесь в НУ твердения и ТВО;
- » водоредуцированная смесь в НУ твердения и ТВО;

Состав бетонной смеси:

Цемент: ПЦ500 Д20;

Песок: Мк = 2,1;

Щебень: гранитный, фр. 5-20 мм;

Добавка «ХИДЕТАЛ-П-1» - 0,6 % жидкой добавки от массы цемента, - во всех испытаниях;

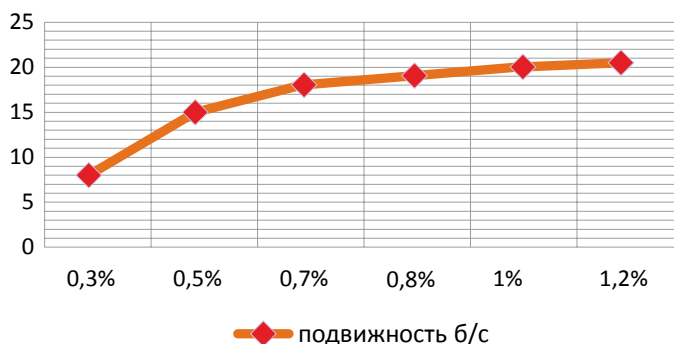
Подбор составов проводился по ГОСТ 10180-90 «Бетоны.

Методы определения прочности по контрольным образцам».

Подвижность, см / ВЦ	Расход цемента / Объёмная масса бетонной смеси, кг/м <sup>3</sup>	Прочность на сжатие, Мпа, в возрасте			
		3 сутки	7 сутки	28 сутки	ТВО
<b>Контрольный образец без добавки</b>					
5,5 / 0,5	350 / 2410	17,8	26,4	33,5	28,3
<b>Пластифицированная смесь с «ХИДЕТАЛ-П-1», (0,6 %)</b>					
18,0 / 0,5	350 / 2390	18,7	26,8	34,8	28,9
<b>Водоредуцированная смесь с «ХИДЕТАЛ-П-1», (0,6 %)</b>					
5,0 / 0,45	350 / 2410	22,4	33,4	40,2	34,7

Режим ТВО, в часах: **1+3+8+4**, изотермия = 70°C.

## Влияние дозировки на подвижность бетонной смеси.



Состав бетонной смеси при исследовании подвижности:

- Цемент: ПЦ400 Д20;
- Песок: карьерный Мк = 2,1;
- Щебень: гранитный, фр. 5-20мм;

ГОСТ 10181. Расход цемента ПЦ400 Д20 320 кг.

### Сохраняемость бетонной смеси

Сохраняемость бетонной смеси определялась в соответствии с ГОСТ 10181. Расход цемента ПЦ400 Д20 – 320 кг.

Бетонная смесь	Продолжительность выдержки, час-мин	Осадка конуса, фактич. ,см	Сохраняемость, час-мин
Контрольный	0	21	0,50 – 1-00
	0-30	20	
	1-00	15	
С добавкой «ХИДЕТАЛ-П-1» 1% жидкой добавки от массы цемента	0	17	= 2-00
	0-30	17	
	1-00	15	
	1-30	13	
	2-00	12	

### Техника безопасности и транспортировка

Продукт относится к 3-му классу опасности по ГОСТ 12.1.007 (умеренно опасное вещество).

Работающему персоналу необходимо применение средств индивидуальной защиты согласно ГОСТ 12.4.011. При попадании в глаза - обильно промыть водой и при необходимости - обратиться к врачу.

Не выливать в почву, канализацию или водоёмы! Утилизация добавки должна быть произведена согласно требованиям местного законодательства.

ООО «Управляющая компания «Группа предприятий  
«СКТ-Стандарт»

140472, Московская область, Коломенский район,  
с. Лукерьино.